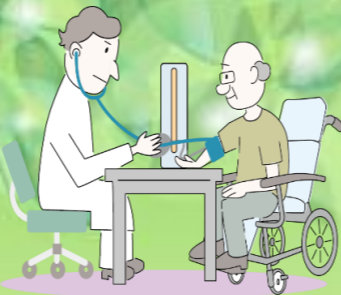


あがの市民病院 介護医療院のご案内

1. 施設の機能・特色

「日常的な医学管理」や「看取り・ターミナルケア」等の医療機能と「生活施設」としての機能を兼ね備えた施設です。長期にわたり療養が必要な要介護者様に対して「長期療養の為の医療」と「日常生活上の支援」を一体的に提供します。



2. 入所対象者

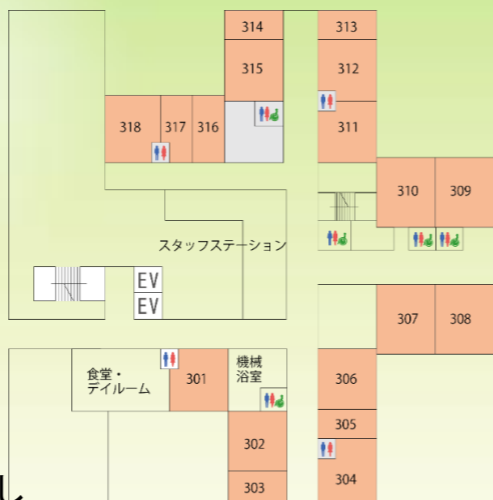
要介護1～5の方であって日常的・継続的な医学管理を必要とされる方

3. 施設紹介

介護医療院 54床
個室 6室
4人部屋 12室

4. 施設基準

○看護基準 6対1看護
5対1介護



入院患者6人に対し看護師1人、入院患者5人に対し介護職員1人を配置している施設です。

5. 申し込み方法

申し込み書を提出していただきますので、担当者にご相談ください。

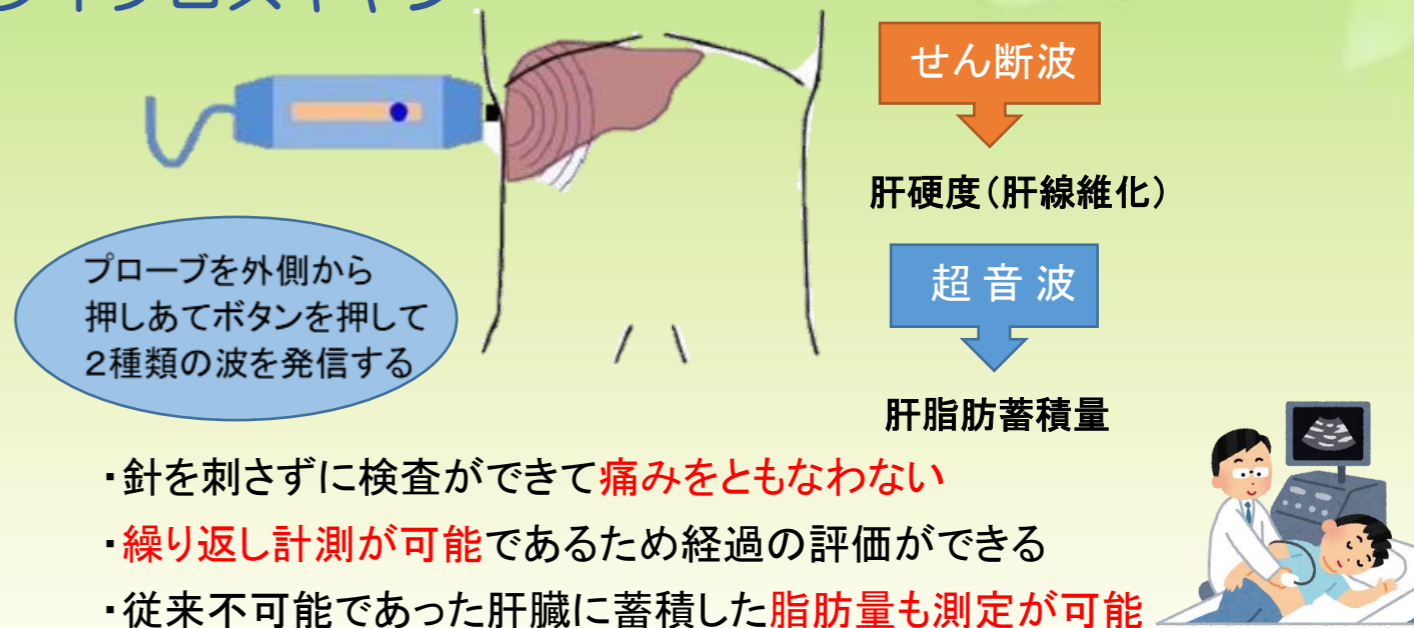


＜入所または施設見学のお問い合わせ先＞
〒959-2093 新潟県阿賀野市岡山町13-23
あがの市民病院: 地域医療・連携センター
相談員まで
TEL 0250-62-2780(代表)
FAX 0250-63-1471(地域連携)

肝硬度エコー検査について

当院では、肝臓の硬度を測定するフィブロスキャンを導入しております。フィブロスキャンは身体を傷つけずに痛みなく肝硬度を測定できます。従来ですと肝臓に針を刺して採取した組織を調べる「肝生検」が一般的でしたが、フィブロスキャンは、身体への負担が少ないため繰り返し測定することによって、慢性肝疾患などの治療前後の数値を比較でき、症状改善の評価を適正におこなうことができます。

フィブロスキャン



阿賀野市の特定健診を受診された方で健診結果が肝機能異常の方に受診勧奨の書類が配布されます。また、かかりつけの医師からのご紹介もお受けしています。まずは、受診のご予約をとって下さい。消化器病センターの医師による診察で血液データ等、確認したのち肝硬度エコーの検査日を予約します。

あがの市民病院 消化器病センター

予約受付時間 月曜～金曜日 14:30～16:30
予約専用電話 0250-62-2900

藤森病院長のつぶやき

新潟県では、今年度は、インフルエンザの大流行がなく、安堵していましたが、新型コロナウイルスという強敵が出現し、どの医療機関も戦々恐々としていることでしょう。感染対策の基本である標準予防策、飛沫および接触感染対策を徹底していくことが肝要ですが、早く診断キットが保険適応され、治療薬ができることを切望しています。

